

## PLANET WGS-5225-8UP2SV



Cena celkem:	<b>14 792 Kč</b> <b>(bez DPH: 12 224 Kč)</b>
Běžná cena:	<b>16 271 Kč</b>
Ušetříte:	<b>1 479 Kč</b>
Kód zboží:	NETPLA2383
Part No.:	WGS-5225-8UP2SV
Záruka:	38 měs.
Stav:	Nové zboží

## Popis

### PLANET WGS-5225-8UP2SV

Administrativní průmyslový **PoE++** switch s **pokročilým L2+/L4 přepínáním a zabezpečením + L3 software VLAN statickým routováním** (IPv4 a IPv6). Pro zrychlenou správu je vybaven barevným **dotykovým 2,4" displejem**, který umožňuje jednoduchou administraci. Díky tomu šetří čas na instalaci i případnou změnu konfigurace.

**8x 10/100/1000 Base-T RJ-45 s PoE++ napájením 802.3bt, 2x 100/1000/2500 Base-X SFP**, kapacita switche 26 Gbps, propustnost 19,345 Mpps (64 byte packety), 8k MAC adres, 4 Mb buffer, podpora 9k JumboFrame, **PoE++ napájení 802.3bt, až 95 W/port, celkový PoE budget až 720 W** (nutné duální napájení se stejným napětím).

Instalace **na zeď**, kovové provedení **IP30**, konstrukce je odolná vůči pádu a vibracím, ESD ochrana do 6 kV, bez ventilátorů (fanless), alarm výstup (2pin), **duální napájení DC 48-54 V** (adaptér není součástí).



Web/Telnet/SNMP(v1/v2c), **SSHv2, TLS v1.2, SNMPv3**, L3 statický routing (L2+), VLAN, 802.1Q, ACL filtr, QoS, bandwidth manager, řízení dle IP/MAC/Ethertype/protokol/VLAN/DSCP/802.1p filtrů, agregace linek LACP, IGMP v1/v2/v3, 802.1x, RADIUS, TACACS+, **Modbus TCP, ERPS Ring Data Recovery time <10ms (ITU-T G.8032), podpora 1588 PTP v2 Transparent Clock**, podpora **ONVIF** pro spolupráci s video IP dohledovými zařízeními.

---

Možný monitoring mobilní aplikací [CloudViewer](#).

---

## ZÁKLADNÍ SPECIFIKACE

### Fyzické vlastnosti:

**Porty:** 8x 10/100/1000 Base-T RJ-45, 2x 100/1000/2500 Base-X SFP

**Paměť:** 8k MAC adres, buffer 4 Mb

**Propustnost:** sběrnice 26 Gbps, provozně 19,345 Mpps (64B)

**Podpora přenosu:** JumboFrame 9 KB

**Verze IP protokolu:** IPv4, IPv6

**Provedení:** na zed'

**Napájení:** DC 48-54 V, duální, celkový příkon do 752 W (14,72 W bez PoE) (zdroj není součástí balení)

**Ochrana:** ESD do 6 kV

**Provozní teplota:** -20 až +70 °C, vlhkost do 95 %

**Rozměry:** 245 x 140 x 36 mm

**Hmotnost:** 1,299 kg

### PoE funkce:

**Celkový napájecí výkon:** 720 W (duální napájení), 802.3af, 802.3at, 802.3bt

**Počet injektorů:** 8x až 95 W (UPoE (PoH))

**Typ napájení:** End-span, Mid-span, 802.3bt/UPoE, Force režim

### Pokročilé funkce:

1. PD Alive Check
2. integrovaný scheduler pro plánované vypnutí napájených koncových prvků (PoE schedule)
3. detekce aktivity napájených zařízení pomocí ICMP
4. ovládání napájení pro každý PoE port
5. možnost definice priority a limitu napájení
6. automatická detekce napájeného zařízení (PD)
7. PoE Extend režim

### Průmyslové vlastnosti:

zařízení je odolné proti pádu (IEC-60068-2-32) z výšky 75 cm na všechny dopadové části

zařízení je odolné proti vibracím (IEC-60068-2-6)

zařízení je odolné proti přetížení krátkodobému zrychlení 50g, dlouhodobému 4g, (IEC-60068-2-27)

elektrická bezpečnost dle CE EN-60950

### Funkce administrace:

**Správa:** Telnet, Web, SSH v2, TLS v1.2, SNMP v1/v2c/v3

**Řízení přístupu:** Protokol ACL založený na IP/MAC/Ethertype/protokol/VLAN/DSCP/802.1p, až 256 pravidel

**L3 statický routing:** 32 pravidel, 8 VLAN rozhraní, IPv4/IPv6

### ACL filtr a bonding:

8. IP ACL, filtrace provozů dle IP adresy a dalších příznaků
  9. MAC ACL, filtrace provozů dle MAC adresy a dalších příznaků
- Priorizace provozu QoS:** 8 úrovní, priorizace provozu dle portu, DSCP/ToS v IP paketu, 802.1p nebo 802.1Q značky (VLAN tag)
- Podpora VLAN:**
10. IEEE 802.1Q
  11. až 4k VLAN skupin, až 4094 VLAN ID
  12. Q-in-Q tunneling (802.1ad)
  13. Private VLAN Edge (PVE)
  14. Protocol-based VLAN
  15. MAC-based VLAN
  16. VLAN Translation
  17. Voice VLAN
  18. MVR (Multicast VLAN Registration)

19. GVRP

**Spanning Tree Protocol:**

20. protokol STP, protokol IEEE 802.1d Spanning Tree

21. protokol RSTP, protokol IEEE 802.1w Rapid Spanning Tree

22. protokol MSTP, protokol IEEE 802.1s Multiple Spanning Tree, podle VLAN

**Port mirroring:** RX, TX, RX+TX, many to one

**Agregace linek:** IEEE 802.3ad LACP/Static Trunk, 4 porty v 6 skupinách

**Multicast IGMP:** IGMP v1/v2/v3, až 255 skupin, podpora režimu IGMP querier mode

**Autentizace připojených zařízení:** IEEE 802.1x, RADIUS, MAC

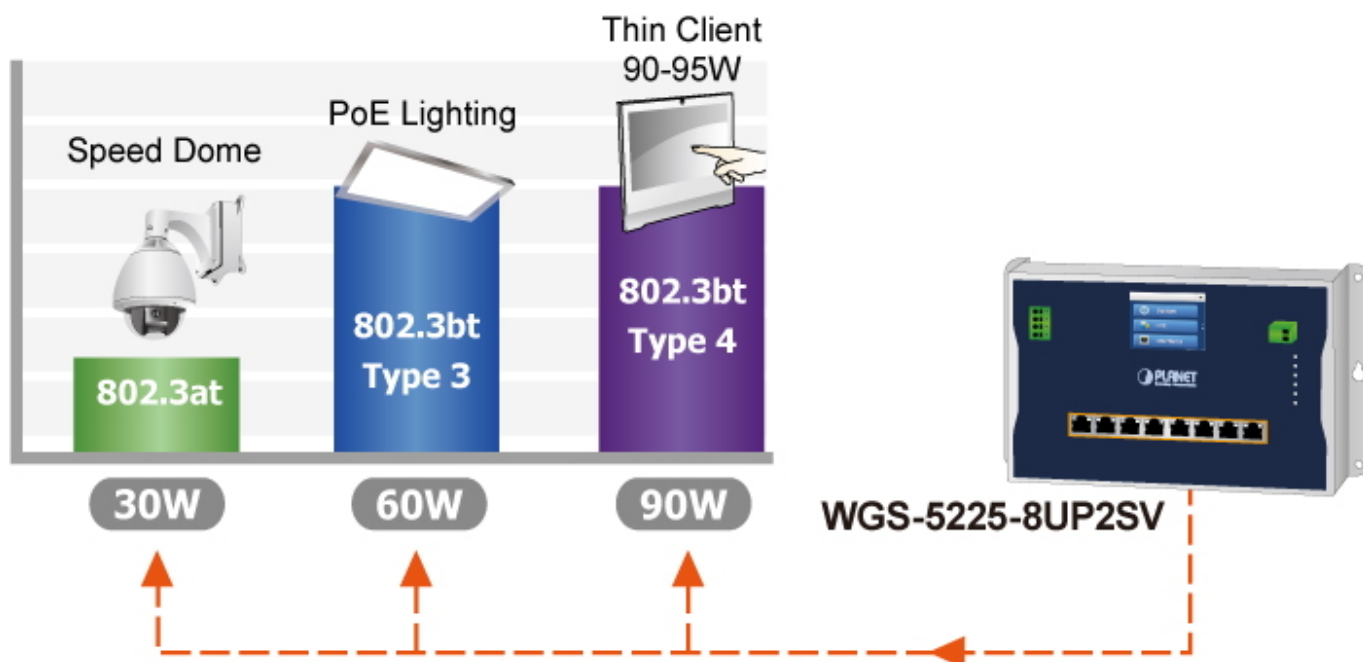
**DHCP Snooping:** ano (blokace cizích DHCP serverů)

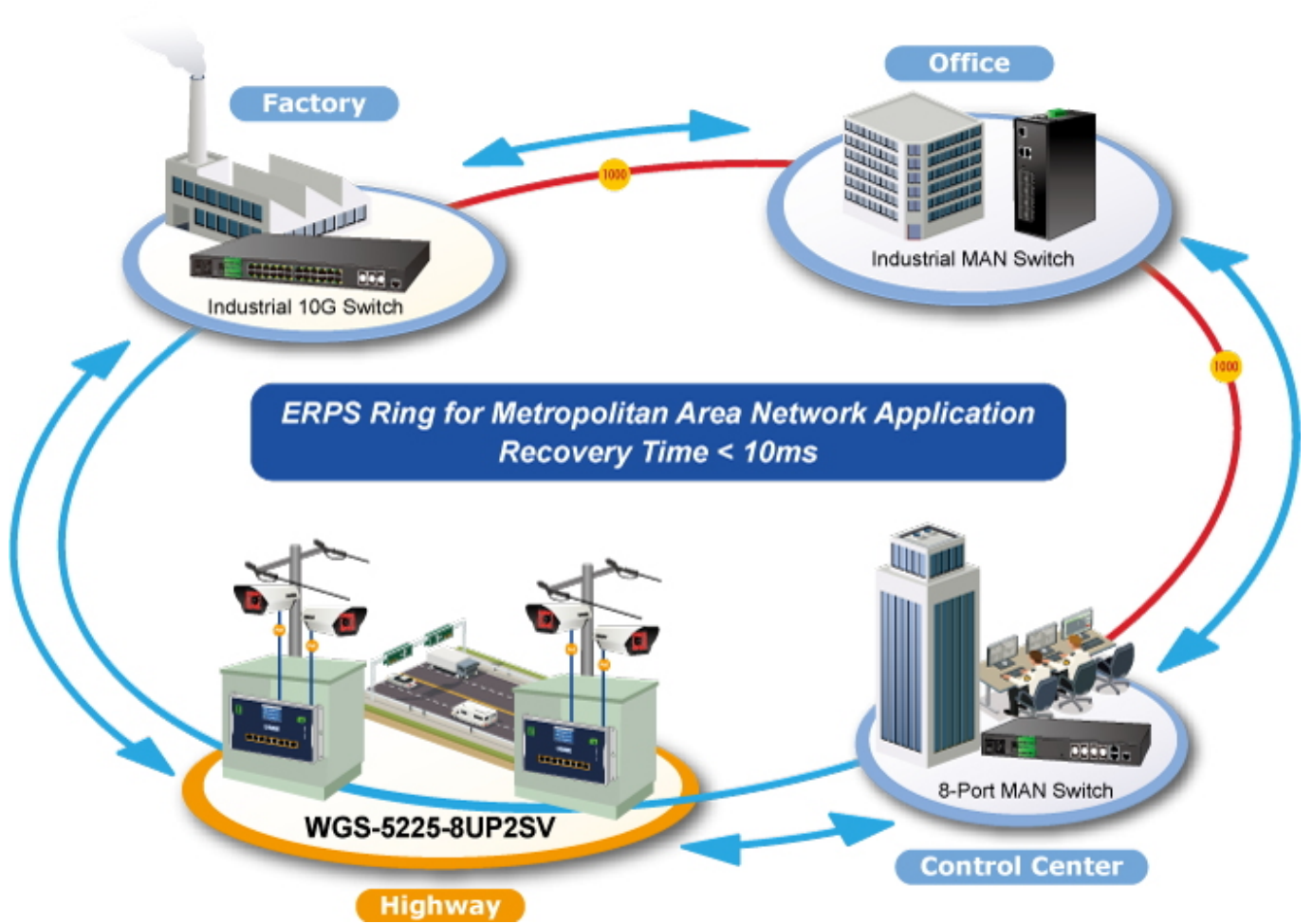
**LLDP:** ano (automatická detekce typu připojených zařízení)

**Diagnostika kabeláže:** ano (SFP-DDM - Digital Diagnostic Monitor)



\* The above pictures are for illustration only.





## PoE PD Alive Check



**ONVIF Device List**

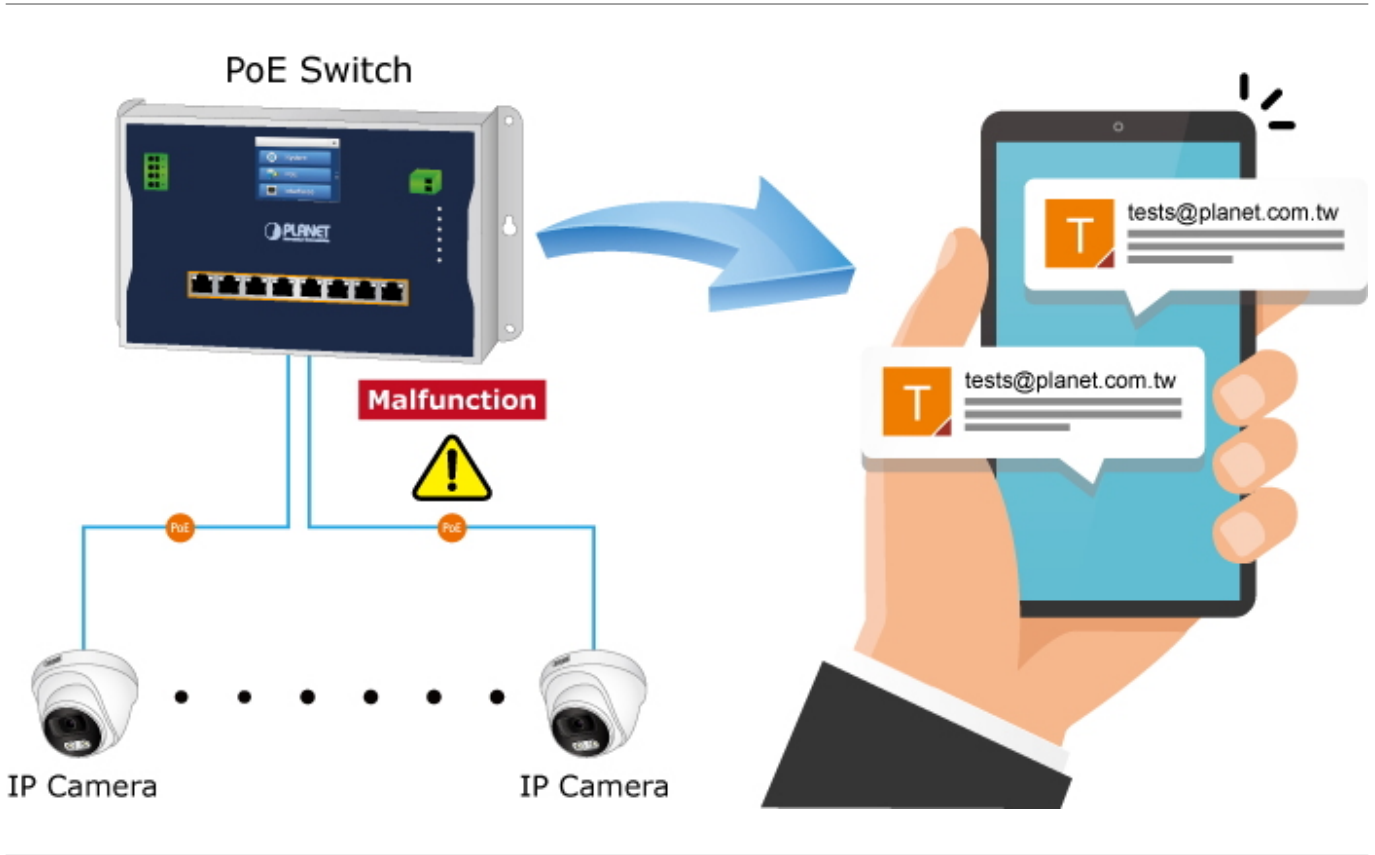
Port	Status	Device Type	Device Name	Manufacturer	Model	IP Address	MAC Address	Protocol	ONVIF Profile	Action
1	Online	IP Camera	ICAM0000P	PLANET	ICAM0000P	192.168.1.100	88:77:45:28:43:20	ONVIF	Profile S	
2	Online	IP Camera	ICAM0000P	PLANET	ICAM0000P	192.168.1.101	88:77:45:28:43:21	ONVIF	Profile S	
3	Online	IP Camera	ICAM0000P	PLANET	ICAM0000P	192.168.1.102	88:77:45:28:43:22	ONVIF	Profile S	
4	Online	NVR	NVR0000P	PLANET	NVR0000P	192.168.1.103	88:77:45:28:43:23	ONVIF	Profile G	

**Add to ONVIF Device List**

**eMap of ONVIF IP Camera Monitoring**

**ONVIF Switch WGS-5225-8UP2SV**

**ONVIF Device**





## Extending Ethernet Distance





