

PLANET XGS-6350-48X2Q4C



Cena celkem:	119 069 Kč (bez DPH: 98 404 Kč)
Běžná cena:	130 976 Kč
Ušetříte:	11 907 Kč
Kód zboží:	NETPLA2401
Part No.:	XGS-6350-48X2Q4C
Záruka:	62 měs.
Stav:	Nové zboží

Popis

PLANET XGS-6350-48X2Q4C

Core **L3** **přepínač** pro profesionální řízení provozu sítě, **48x SFP+ 10G Base-SR/LR, 4x 40/100G QSFP28, 2x 40G QSFP+**, 2x RJ-45 (management a konzole), 1x USB 2.0 (záloha).

Hardwarové přepínání IP paketů, vysoký stupeň zabezpečení, **OSPF v2/v3, RIP v1/v2/ng (next generation)**, ICMP, DHCP, ACL, IPv6 Telnet, IPv6 Neighbor Discovery, Path MTU Discovery, podpora VRRP, BFD, VLAN 802.1Q, VLAN 802.1ad, STP/RSTP/MSTP, Multicast IGMP v3, zdvojování 802.3ad LACP, **QoS, Bandwidth kontrola (Ingress/Egress)**. Možný **hardware stack** dvou zařízení ve virtuálním zapojení v kruhu.

Správa konzole/Telnet/Web/SNMP, SSH/SSL, podpora RADIUS a TACACS+, ACL filtr, **DHCP snooping, DHCP Option 82, DoS a TCP** ochrany, **napájení AC 100-240 V** (možnost napájení pomocí záložního AC nebo DC zdroje), rackmount 19"/1U.



Distribuční páteřní přepínač pro aplikaci v nejnáročnějších datových infrastrukturách, který disponuje pokročilými síťovými algoritmy a bezpečnostními funkcemi. Je určen pro nasazení do datových center, korporátních společností či metropolitních sítí. Plná propustnost zaručuje efektivní dostupnost sítě nebo síťových prostředků pro provozu skrze jím vedené nebo řízené. Přepínač je L3 routerem s podporou protokolů RIP a OSPF, disponuje pokročilým ACL (Access Control List) filtrem, který umožňuje řídit provoz na základě detekce MAC nebo IP adresy, TCP/UDP protokolu, IP priority z průchozího provozu switchem, lze nastavit autentifikaci fyzických portů pomocí RADIUS mechanismu IEEE 802.1x. Zařízení se spravuje WEB prohlížečem nebo pomocí protokolu SNMP s možností zabezpečení SSH/TLS/SSL.

Obecně lze definovat šířku přenosového pásma pro každý port s podporou řízení WRR (Weighted Round Robin) i SP (Strict priority), lze modifikovat hodnoty DSCP a CoS, provoz lze klasifikovat na základě průchozího portu, VLAN, DSCP, IP/MAC preference nebo ACL pravidla.

ZÁKLADNÍ SPECIFIKACE

Fyzické vlastnosti:

Porty: 48x SFP+ 10G Base-SR/LR, 4x 40/100G QSFP28, 2x 40G QSFP+, 1x RJ-45 (sériový) port konzole, 1x RJ-45 port pro správu, 1x USB 2.0

Paměť: 64k MAC adres, 9 MB buffer

Propustnost: sběrnice 1,92 Tbps (non-blocking), provozně 1440 Mpps

Podpora přenosu: JumboFrame 9k

Provedení: rack 1U

Napájení: 1x interní zdroj AC, redundantní, AC 100-240 V (50/60 Hz), příkon do 147 W

Ochrana: ne

Provozní teplota: 0 až +50 °C

Rozměry: 442 x 404 x 44 mm

Hmotnost: 8,8 kg

Funkce administrace:

Správa: konzole, Telnet, Web, SNMP v1/v2c/v3, SSH, SSL, TLS

Řízení přístupu: Protokol ACL založený na IP/MAC/času, podpora standardního a rozšířeného ACL filtru

L3 funkce: statický routing, RIP v1/v2/ng, OSPF v2/v3, BGP/BGP4+, VRRP, Policy routing, Load balance, BFD

ACL filtr a bonding:

1. IP ACL, filtrace provozu dle IP adresy, protokolu, portu, TCP příznaků
2. MAC ACL, filtrace provozu dle MAC adresy, dle VLAN ID a kombinací příznaků priorit
3. Time ACL, filtrace provozu dle času

Priorizace provozu QoS: 8 prioritních front na všech portech, Ingress/Egress

Podpora VLAN:

4. 802.1Q
5. až 4k VLAN skupin
6. 802.1ad Q-in-Q (VLAN stacking/tunneling)
7. Private VLAN
8. GVRP pro VLAN management

Spanning Tree Protocol:

9. protokol STP, protokol IEEE 802.1d Spanning Tree
10. protokol RSTP, protokol IEEE 802.1w Rapid Spanning Tree
11. protokol MSTP, protokol IEEE 802.1s Multiple Spanning Tree

Port mirroring: ano

Agregace linek: IEEE 802.3ad LACP, 8 portů ve 32 skupinách

IP Multicast: IGMP v1/v2/v3, podpora režimu IGMP querier mode, IGMP Fast Leave, IGMP Filtering a Throttling, IGMP Proxy reporting

Autentizace připojených zařízení: IEEE 802.1x (RADIUS), TACACS+ a IPv4/IPv6 přes RADIUS

DHCP Snooping: ano (blokace cizích DHCP serverů)

LLDP: ano (automatická detekce typu připojených zařízení, 802.1ab LLDP)

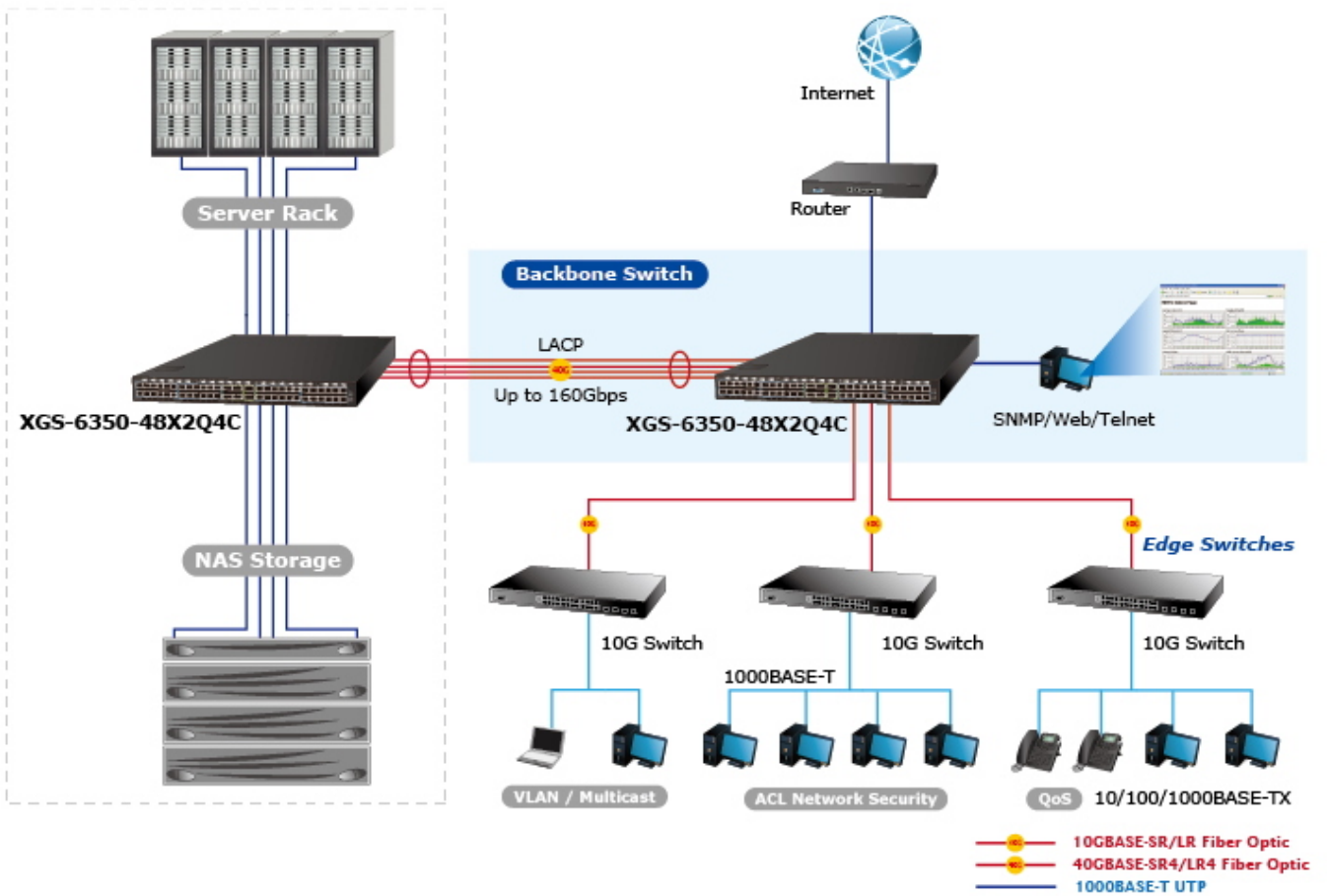
Diagnostika kabeláže: ano, SFP-DDM (Digital Diagnostic Monitor)



High Performance 100Gbps Server Service



Server Farm Switch



- 10GBASE-SR/LR Fiber Optic
- 40GBASE-SR4/LR4 Fiber Optic
- 1000BASE-T UTP