

PLANET VR-300FP



Cena celkem:	8 745 Kč (bez DPH: 7 227 Kč)
Běžná cena:	9 620 Kč
Ušetříte:	875 Kč
Kód zboží:	NETPLA2427
Part No.:	VR-300FP
Záruka:	26 měs.
Stav:	Nové zboží

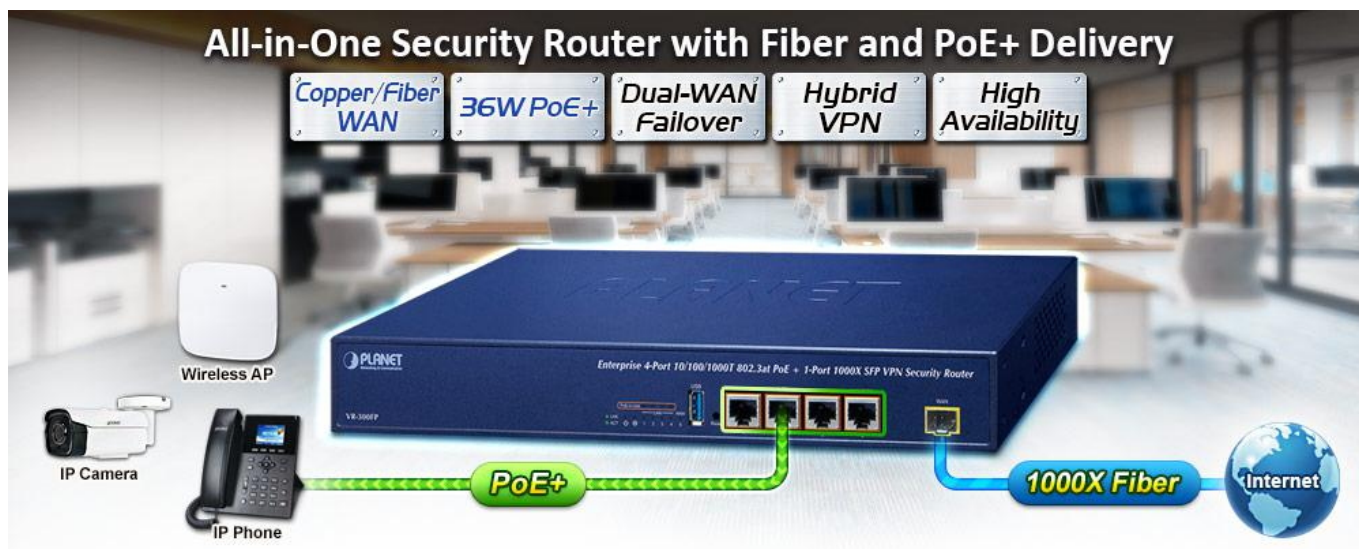
Popis

PLANET VR-300FP

Flexibilní gigabitový **PoE bezpečnostní VPN router** disponující **čtyřmi RJ-45 porty (4x PoE 802.3af/at, max. 120 W), jedním SFP slotem**, firewallem, podporou **dual WAN** a se snadným nastavením pomocí webového rozhraní, SNMP, UNI-NMS nebo PLANET Smart Discovery. **Jedná se o řešení "vše v jednom"**.

Zařízení s profesionálním firewallem umožňující vícenásobné připojení k internetu s možností rozdělení zátěže nebo vytvoření zálohy pro připojení. Je ideálním zařízením pro střední a malé společnosti, kterým poskytne možnost redundantního připojení, zabezpečené šifrované připojení vzdálené pobočky do firemní VPN sítě a ochranu před útoky z internetu.

Kombinace bezpečnostní (security) brány s VPN, Hospotem a monitoringem Wi-Fi. Ideální zařízení pro restaurace, školy, střední firmy apod.



Klíčové vlastnosti:

- Dual WAN - přepnutí služeb při selhání a vyvažování zátěže (Load Balance)
- Podpora SD-WAN
- Monitoring Wi-Fi jednotek
- Vysoká dostupnost HA (High Availability) dvou routerů mezi sebou
- SSL VPN a robustní hybrid VPN (IPSec/PPTP/L2TP over IPSec), hardware akcelerace
- Firewall se stavovou kontrolou paketů (SPI) + filtrování obsahu
- Pokročilé blokování DoS/DDOS útoků

- Směrování rozsahů portů
 - AP kontrolér - přístupové rozhraní (Captive Portal) včetně RADIUS - správa až 16 AP Wi-Fi jednotek bez nutnosti pořízení licence
 - Správa IPv6, SNMP, PLANET DDNS a Universal Network Management System
 - Možný monitoring routeru mobilní aplikací [CloudViewer](#)
-

Softwarově definované WAN sítě (SD-WAN) odstraňují omezení MPLS linky od externího poskytovatele do centrály u cloudových aplikací. Využívání cloudových aplikací však v tradičních sítích, které na takový typ provozu nebyly stavěny, často znamená zpomalení připojení, výpadky a celkově zhoršení uživatelské zkušenosti. Nemluvně o finanční náročnosti takových linek.

SD-WAN automaticky sleduje datový provoz v síti a směruje ji po trase, která garantuje nejvyšší možnou kvalitu. Velkou výhodou SD-WAN je také centralizovaná správa. Jednak tak minimalizuje riziko konfiguračních chyb, zjednodušuje odhalování a řešení síťových problémů a jednak umožňuje rychle realizovat potřebné změny síťových a bezpečnostních politik.

Výhodou SD-WAN je i bezpečnost. Kombinuje totiž zabezpečení integrované přímo v architektuře s cloudovými bezpečnostními funkcemi – jde tedy o moderní SASE přístup. Nedochozí tak k omezení výkonu sítě či aplikací.

ZÁKLADNÍ SPECIFIKACE

Rozhraní a systém:

CPU: MIPS Mediatek (Dual Core 880 MHz)

Interní systém: OpenWRT

Porty: 3x GbE RJ-45 LAN, 1x GbE RJ-45 LAN/WAN, 1x SFP slot WAN (1000 Base-X), 1x USB 3.0 (konfigurace a záloha)

Správa a administrace: web management, podpora SNMP v1/v2c, podpora UNI-NMS a PLANET Smart Discovery utility

IP routing a firewall:

Firewall: Cybersecurity, SPI (Stateful Packet Inspection)

Ochrana provozu: DoS/DDOS ochrana, MAC/IP/URL filtrace

Protokoly: IPv4, IPv6, TCP/IP, UDP, ARP, HTTP, HTTPS, NTP, DNS, PLANET DDNS, PLANET Easy DDNS, DHCP, PPPoE, SNMPv1/v2c/v3

Výkon:

Propustnost: až 900 Mbps (VPN až 60 Mbps)

VPN:

VPN funkce: IPSec/Remote Server (Net-to-Net, Host-to-Net), GRE, PPTP Server, L2TP Server, SSL Server/Client (Open VPN)

Výkon: max. 60 tunelů, propustnost do 60 Mbps

Šifrování: DES, 3DES, AES nebo AES-128/192/256-bit šifrování

Metody ověřování: MD5, SHA-1, SHA-256, SHA-384, SHA-512 autentizační algoritmus

Fyzické vlastnosti:

Provedení: rack

Napájení: AC 100-240 V, příkon do 132 W

Provozní teplota: 0 až +50 °C

Rozměry: 330 x 155 x 43,5 mm

Hmotnost: 1,5 kg

SFP DDM (Digital Diagnostic Monitor)



Voltage



Ammeter



Temperature



Power Transceiver



Power Receiver

PoE Schedule

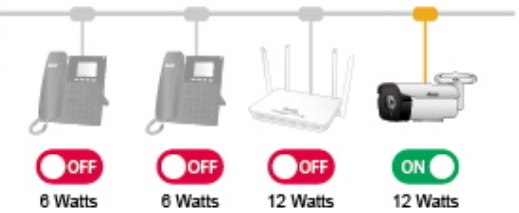


08:00~17:00

17:00~08:00

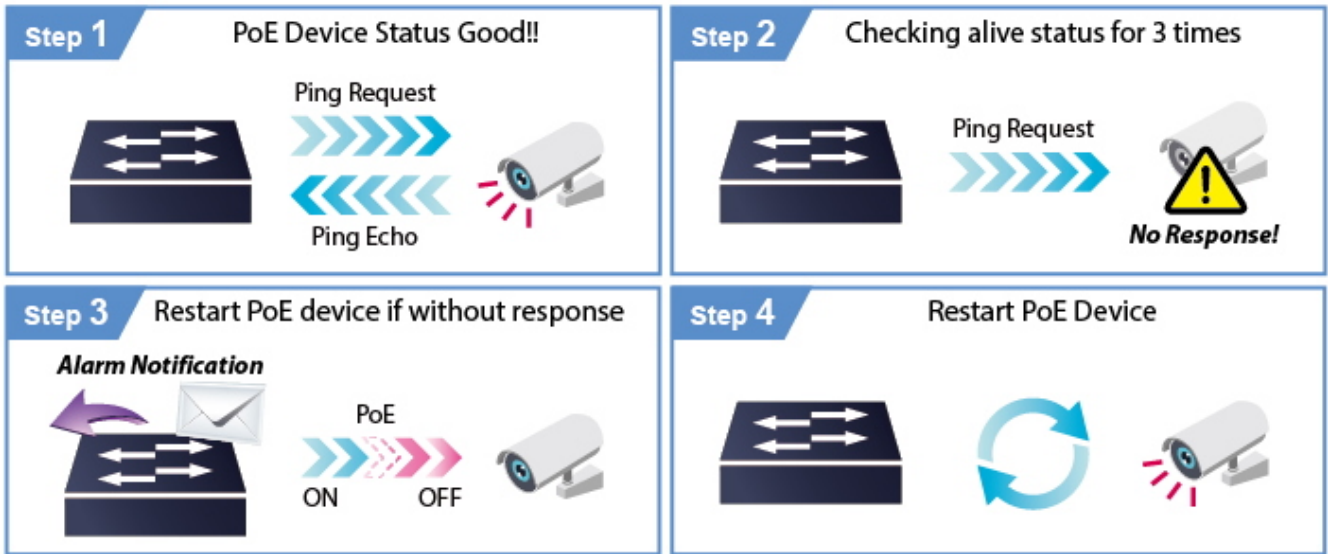


Total Consumption of 36 watts/hr



Save 24 watts/hr during off-business hours
* Total Saved = 10800watts/month

PD Alive Check



Captive Portal



The screenshot shows the PLANET VR 360P web interface. At the top, there are navigation tabs for System, Network, Security, VPN, AP Control, PoE, and Maintenance. A sidebar on the left lists various management options: Preference, AP Search, AP Management, AP Group Management, SSID Profile, Radio 2.4G Profile, Radio 5G Profile, Statistic AP Status, Map It, and Upload Map. The main area displays a floor plan with several wireless APs (CH48, CH1, CH36, CH11, CH40, CH6) and their transmission percentages. Two callout boxes show a 'Lobby' and a 'Meeting Room' with people using wireless devices, connected to the APs on the floor plan. Below the floor plan is a physical image of a PLANET wireless controller device.

Central wireless controller

Simplified Cluster Management with 4 Steps





